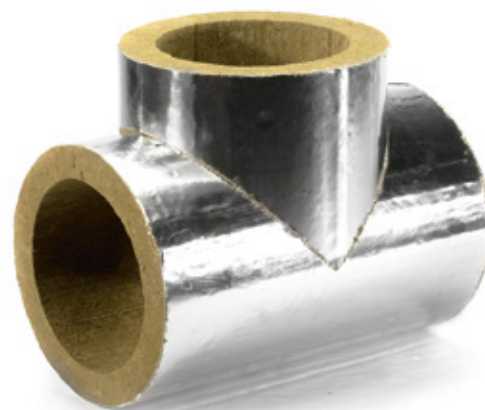


Прямые участки ХОТPIPE SP Outside



Отвод ХОТPIPE L Outside



Тройник ХОТPIPE T Outside

ХОТPIPE SP Outside

Цилиндры с защитным покрытием Продольный и торцевой нахлесты

Минераловатные цилиндры плотностью **100 кг/м³** с покрытием Outside для применения на открытом воздухе. Надежно защищены от ветра, осадков и птиц. Антивандальное решение. Элементы теплоизоляции: **прямые участки, отводы, тройники.**

Рекомендуемая температура теплоносителя до 250 °С.
Срок службы на открытом воздухе 10 лет.

Идеально подходят для магистральных трубопроводов и тепловых сетей. Для теплоизоляции байпасов.

Характеристики

Материал	каменная вата, покрытие Outside
Ориентация волокон	хаотичная
Горчесть / пожароопасность	основной материал — НГ / КМ0 покрытие — Г1 / КМ1
Дополнительная защита	не требуется
Плотность материала	100 кг/м ³
Прочность на отрыв слоев	не менее 7 кПа
Максимальная температура применения	550 °С

Теплопроводность в сухом состоянии

При 10 °С	не более 0,035 Вт/(м*К)
При 25 °С	не более 0,037 Вт/(м*К)
При 125 °С	не более 0,051 Вт/(м*К)
При 300 °С	не более 0,092 Вт/(м*К)

Серийные типоразмеры

Диаметр трубы	от 12 до 1220 мм
Толщина теплоизоляции	от 20 до 150 мм
Длина прямых участков	970 мм по минеральной вате 1000 мм по покрытию (торцевой нахлест 30 мм)

Соответствие стандартам

Серийный выпуск ПО ТУ 5762-006-62815391-2016
Соответствует требованиям ГОСТ 23208-2003