

6. Качество продукции

Трап имеет сертификат соответствия № РОСС.RU.11НВ11.Н00183, соответствует требованиям ГОСТ 1811-2019, а также соответствует Единым санитарно-эпидемиологическим и гигиеническим требованиям к товарам, подлежащим санитарно-эпидемиологическому надзору (контролю) утв. Решением Комиссии таможенного союза №299 от 28.05.2010 (глава II, раздел 3) (экспертное заключение №2246г/2017).

7. Условия эксплуатации

Не допускаются удары и другие действия, приводящие к механическим или термическим повреждениям корпуса трапа и надставного элемента. Трап не требует специального технического обслуживания. Службе эксплуатации необходимо следить за чистотой водоприёмных решеток трапов.

8. Упаковка

Картонная коробка 185x305x305 мм 1 шт.

9. Гарантия

Гарантия на изделие составляет 12 месяцев со дня продажи.

Производитель оставляет за собой право без предварительного уведомления покупателя вносить изменения в конструкцию, комплектацию или технологию изготовления изделия с целью улучшения его свойств.

10. Дата изготовления

Дата изготовления указана на этикетке упаковочной коробки.

Изготовитель

HL Hutterer & Lechner GmbH

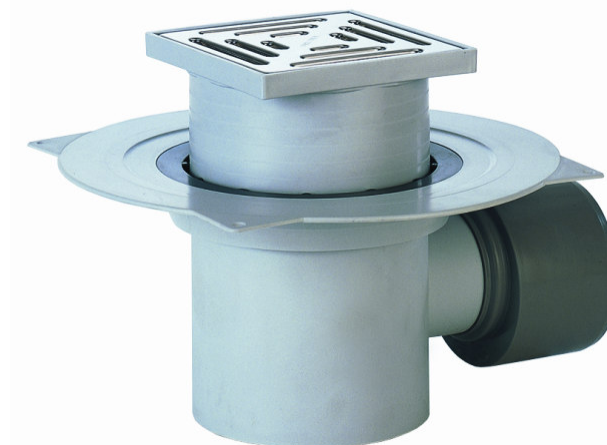
2325 Himberg, Brauhausgasse 3-5

Österreich (Austria)

Tel.: 0043/(0) 22 35/862 91-0, Fax DW 52

www.hutterer-lechner.com

www.hl.at



Трап

HL 72.1N

Паспорт

и руководство по эксплуатации



1. Назначение

Трап предназначен для установки во внутренних помещениях и отвода в канализацию сточных вод с уровня пола и гидроизоляции.

2. Описание

Трап для внутренних помещений с горизонтальным выпуском DN75/110, с надставным элементом из ПП и решеткой из нержавеющей стали, с гидрозатвором 60 мм.

3. Комплектность поставки

- 3.1. Корпус трапа из ПП, с резиновым уплотнительным кольцом, с гидрозатвором из ПП, в комплекте с переходом эксцентрическим DN75/DN110.
- 3.2. Надставной элемент с подрамником из ПП 147x147 мм и сеткой-грязеуловителем.
- 3.3. Решетка из нержавеющей стали 138x138 мм.

4. Технические характеристики

Артикул	Присоединительные размеры	Пропускная способность	Вес
HL72.1N	DN75/110	1,5 л/с	1330 г

Максимальная разрешенная нагрузка	до 300 кг.
Срок службы	не менее 50 лет
Температура отводящей жидкости	не более 85°C (*)

(*) Трап HL72.1N позволяет отводить в канализацию стоки с температурой до 100°C, при условии, что её воздействие имеет кратковременный характер (100-200 литров жидкости). Повышение температуры сливаемой жидкости до 100°C не влияет на пропускную способность трапа и его работоспособность, так как корпус трапа выполнен из полипропилена (рабочая температура которого не должна превышать 100°C). В этом случае снижается только максимально допустимая нагрузка на трап (так как корпус трапа исполняет роль несущего силового элемента), она не должна превышать 150 кг.

5. Особенности монтажа

5.1. Высота надставного элемента трапа регулируется от 70 до 20 мм (подрезается в зависимости от расстояния от чистовой поверхности до гидроизоляции). При необходимости увеличить высоту применяются удлинители HL350.

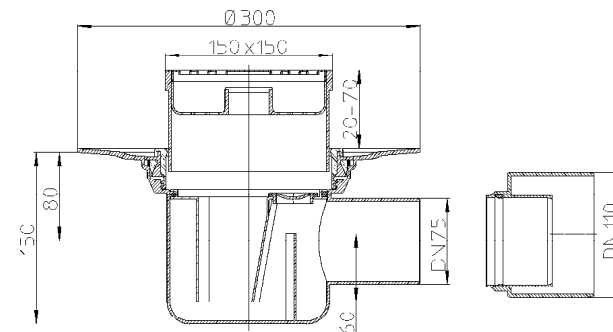


Рис.1. Трап HL72.1N.

5.2. Уплотнительный фланец может зажимать мембранную гидроизоляцию (EPDM или ПВХ мембрану) толщиной не более 2 мм.

5.3. Выпускной патрубок трапа HL72.1N предназначен для соединения с любой канализационной растробной трубой из ПВХ или ПП (REHAU, WAVIN и т.д.). Если дляливневой канализации применяются стальная или чугунная безрастробная труба (SML), необходимо использовать переходник с ПП/ПВХ на Чугун/Сталь

5.4. До завершения монтажных работ, для исключения попадания посторонних предметов в систему канализации, в корпус трапа устанавливается монтажная заглушка (идёт в комплекте). При установке надставного элемента, который подрезается в зависимости от необходимой высоты, она удаляется.

5.5. Встроенное запахозапирающее устройство, в котором есть заглушка для возможности прочистки отводящей магистрали, может сниматься, что позволяет очищать внутренности трапа от загрязнений.

5.6. Если нагрузка на трап превышает 300 кг, в качестве надставного элемента используется HL66, выдерживающий нагрузку до 1,5 т.

5.7. Для соединения с напольными покрытиями из ПВХ-материалов (линолеум) может применяться надставной элемент HL66P, имеющий плоские поверхности для приклеивания или приваривания покрытий из ПВХ.

5.8. До завершения монтажных работ, для исключения попадания посторонних предметов в систему канализации, в корпус трапа устанавливается монтажная заглушка (идёт в комплекте). При установке надставного элемента она удаляется. В надставной элемент также может устанавливаться заглушка для предотвращения его повреждения или деформации. После завершения монтажных работ в надставной элемент устанавливается решетка из нержавеющей стали. Монтажные заглушки подлежат утилизации.